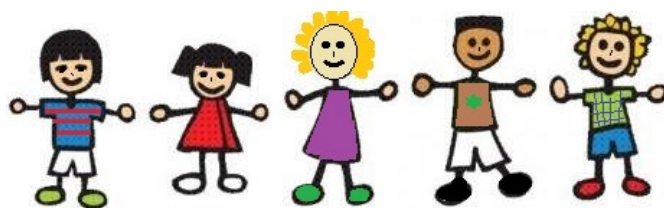


Bezpłatne turnusy rehabilitacyjne dla dzieci rolników



Informujemy, że w okresie wakacji KRUS organizuje turnusy rehabilitacyjne dla dzieci rolników. Dzieciom z województwa łódzkiego proponujemy wyjazd na **bezpłatny** turnus trwający 21 dni do Centrum Rehabilitacji Rolników KRUS:

- w **Szklarskiej Porębie** – w terminie **od 30 czerwca 2019 r. do 20 lipca 2019 r.** (dzieci z chorobami układu oddechowego),
- w **Jedlcu** – terminie **od 29 lipca 2019 r. do 18 sierpnia 2019 r.** (dzieci z chorobami układu ruchu).

Z naszej oferty mogą skorzystać dzieci:

- w wieku **od 7 do 15 lat** (urodzone w latach 2004–2012) z problemami zdrowotnymi wymagającymi rehabilitacji leczniczej w zakresie chorób układu oddechowego oraz wad i chorób układu ruchu,
- których przynajmniej jedno z rodziców **podlega ubezpieczeniu społecznemu rolników** z mocy ustawy lub w przypadku ubezpieczenia na wniosek – w pełnym zakresie nieprzerwanie przez co najmniej rok,
- samodzielnie wykonujące podstawowe czynności życiowe, tzn. ubieranie się, jedzenie, mycie itp.

Ważne: pierwszeństwo w skierowaniu na turnusy rehabilitacyjne mają dzieci posiadające orzeczenie o niepełnosprawności

Odpowiedni wniosek, wypełniony przez leczącego lekarza wraz z załącznikami, rodzice dziecka winni złożyć do KRUS w terminie **do 17 maja br.**

Formularze wniosków i załączników (oświadczeń) dostępne są w Placówkach Terenowych KRUS, a także na stronie internetowej www.krus.gov.pl. Szczegółowe informacje pod numerem telefonu: (42) 665 07 28 i (42) 665 07 29.

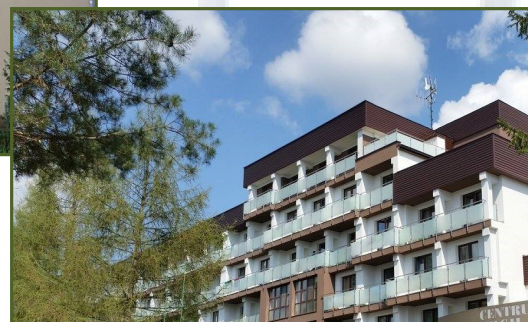


Rolniku!

Skorzystaj z bezpłatnej rehabilitacji

KRUS posiada własne Centra Rehabilitacji Rolników:

- w Szklarskiej Porębie,
- w Iwoniczu Zdroju,
- w Horyńcu Zdroju,
- w Kołobrzegu,
- w Jedlcu,
- w Świnoujściu.



Na rehabilitację leczniczą kieruje się osobę, która:



- podlega ubezpieczeniu społecznemu rolników z mocy ustawy w pełnym zakresie,
- podlega ubezpieczeniu wypadkowemu, chorobowemu i macierzyńskiemu na wniosek w pełnym zakresie nieprzerwanie co najmniej przez 18 miesięcy przed złożeniem wniosku o rehabilitację leczniczą,
- ma ustalone prawo do okresowej renty rolniczej z tytułu niezdolności do pracy i zachowała zdolność do samodzielnej egzystencji.

Podstawą skierowania na rehabilitację stanowi wniosek wystawiony przez lekarza leczącego wraz z kompletem badań (druk wniosku dostępny u lekarzy leczących, w Placówkach Terenowych KRUS i na stronie Kasy) albo prawomocne orzeczenie lekarza rzeczoznawcy lub orzeczenie komisji lekarskiej Kasy.

Koszty związane z 21-dniowym pobytem i dojazdem rolnika do CRR ponosi KRUS.

Szczegółowe informacje na temat rehabilitacji leczniczej można uzyskać w najbliższej placówce KRUS, na stronie internetowej www.krus.gov.pl lub pod numerem telefonu (42) 665 07 28 i (42) 665 07 29.