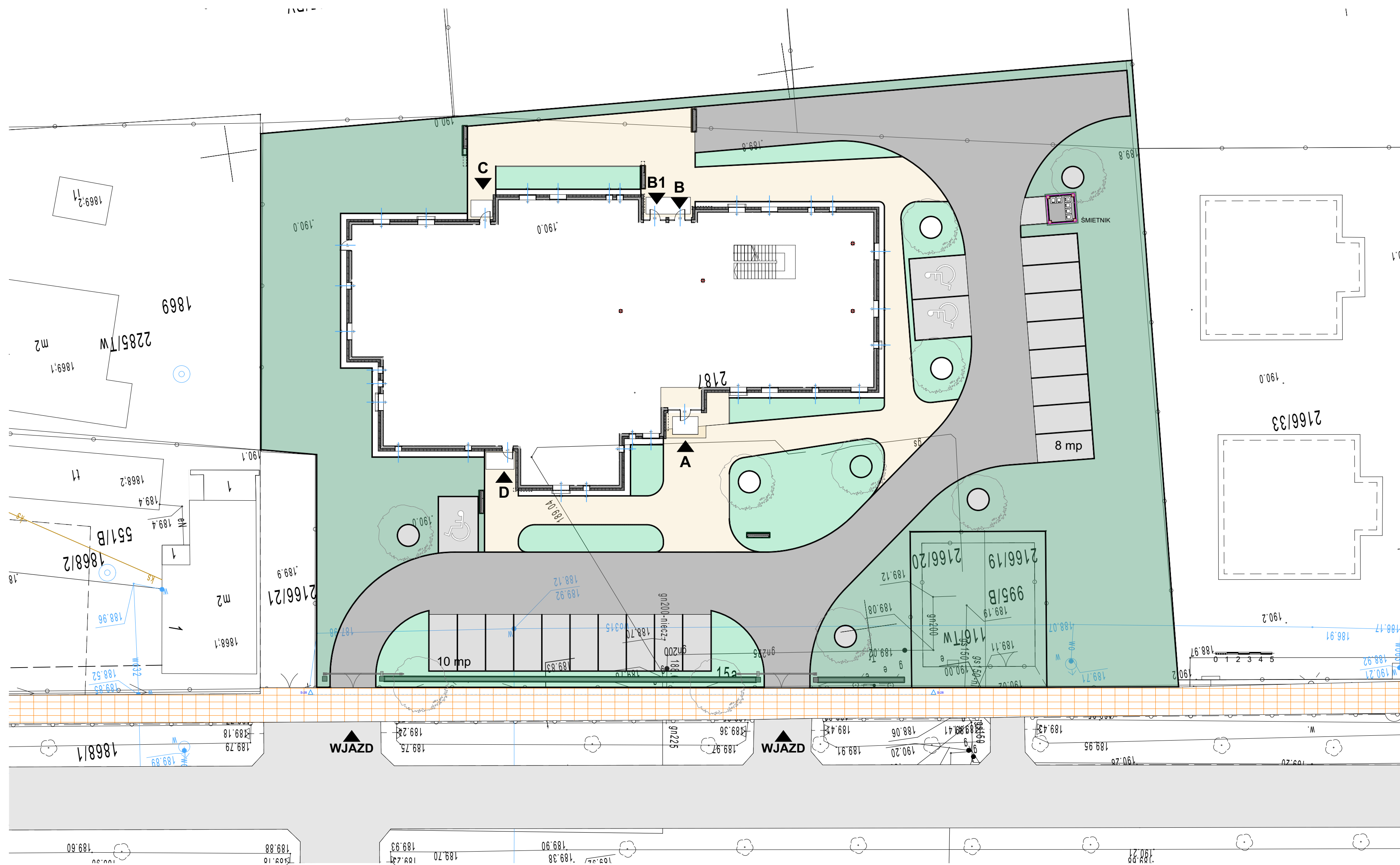


Konceptcja funkcjonalno-przestrzenna budynku Ośrodka Zdrowia w Ksawerowie _lipiec 2023 r.



Wejścia do budynku:

- A** Wejście główne
- B** Wejście główne
- B1** Wejście - Poradnia dla Dzieci Chorych
- C** Wejście - Poradnia dla Dzieci Zdrowych/P.Szczepień
- D** Wejście - Poradnia Ginekologiczna/Rehabilitacyjna