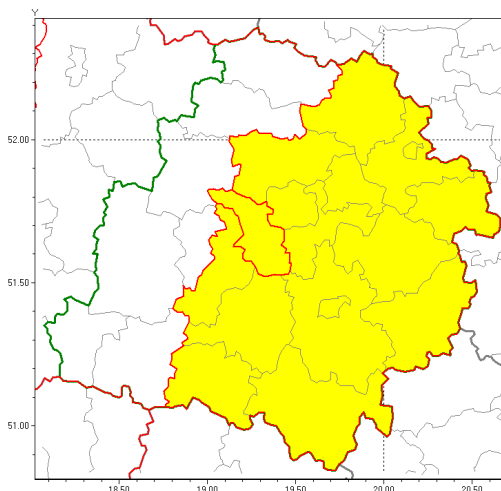




### Zasięg ostrzeżenia w województwie

Oblodzenie



### Ostrzeżenie meteorologiczne Nr 2

<b>Nazwa biura</b>	IMGW-PIB Biuro Prognoz Meteorologicznych Oddział w Poznaniu
<b>Zjawisko/stopień zagrożenia</b>	Oblodzenie/ 1
<b>Obszar</b>	województwo łódzkie <b>powiat pabianicki</b>
<b>Ważność</b>	od godz. 21:00 dnia 09.01.2019 do godz. 09:00 dnia 10.01.2019
<b>Przebieg</b>	Prognozuje się zamarzanie mokrej nawierzchni dróg i chodników po opadach deszczu ze śniegiem lub mokrego śniegu. Temperatura minimalna od -5°C do -3, temperatura minimalna gruntu od -7°C do -4°C
<b>Prawdopodobieństwo wystąpienia zjawiska(%)</b>	80%
<b>Uwagi</b>	W dalszym okresie będzie się utrzymywała ujemna temperatura powietrza.
<b>Dyrektor synoptyk IMGW-PIB</b>	Magdalena Muszyńska-Karbowska
<b>Godzina i data wydania</b>	godz. 12:24 dnia 09.01.2019
<b>SMS</b>	IMGW-PIB OSTRZEŻENIE: OBLODZENIE/1 łódzkie/pabianicki od 21:00/09.01 do 09:00/10.01.2019 temp. min. od -5 st. do -3 st., przy gruncie do -7 st., lisko.

Opracowanie niniejsze i jego format, jako przedmiot prawa autorskiego podlega ochronie prawnej, zgodnie z przepisami ustawy z dnia 4 lutego 1994r o prawie autorskim i prawach pokrewnych (dz. U. z 2006 r. Nr 90, poz. 631 z późn. zm.).

Wszelkie dalsze udostępnianie, rozpowszechnianie (przedruk, kopiowanie, wiadomości sms) jest dozwolone wyłącznie w formie dosłownej z bezwzględnym wskazaniem źródła informacji tj. IMGW-PIB.