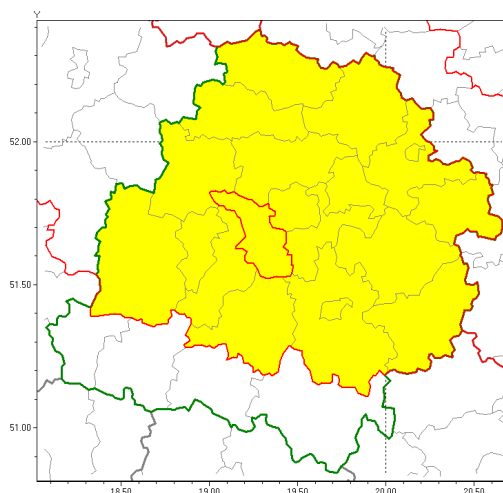




## Zasięg ostrzeżenia w województwie

Oblodzenie

**Ostrzeżenie meteorologiczne Nr 18**

<b>Nazwa biura</b>	IMGW-PIB Biuro Prognoz Meteorologicznych w Poznaniu
<b>Zjawisko/stopień zagrożenia</b>	Oblodzenie/ 1
<b>Obszar</b>	województwo łódzkie <b>powiat pabianicki</b>
<b>Ważność</b>	od godz. 04:00 dnia 22.02.2019 do godz. 09:00 dnia 22.02.2019
<b>Przebieg</b>	Prognozuje się spadek temperatury poniżej 0°C i zamarzanie mokrych nawierzchni dróg po opadach. Temperatura minimalna do -2°C, temperatura minimalna gruntu do -3°C.
<b>Prawdopodobieństwo wystąpienia zjawiska(%)</b>	80%
<b>Uwagi</b>	Brak.
<b>Dyrektor synoptyk IMGW-PIB</b>	Barbara Wrzesińska
<b>Godzina i data wydania</b>	godz. 13:37 dnia 21.02.2019
<b>SMS</b>	IMGW-PIB OSTRZEŻENIE: OBLODZENIE/1 łódzkie/pabianicki od 04:00/22.02 do 09:00/22.02.2019 temp. min. do -2 st., przy gruncie do -3 st., lisko.

Opracowanie niniejsze i jego format, jako przedmiot prawa autorskiego podlega ochronie prawnej, zgodnie z przepisami ustawy z dnia 4 lutego 1994r o prawie autorskim i prawach pokrewnych (dz. U. z 2006 r. Nr 90, poz. 631 z późn. zm.).

Wszelkie dalsze udostępnianie, rozpowszechnianie (przedruk, kopiowanie, wiadomości sms) jest dozwolone wyłącznie w formie dosłownej z bezwzględnym wskazaniem źródła informacji tj. IMGW-PIB.